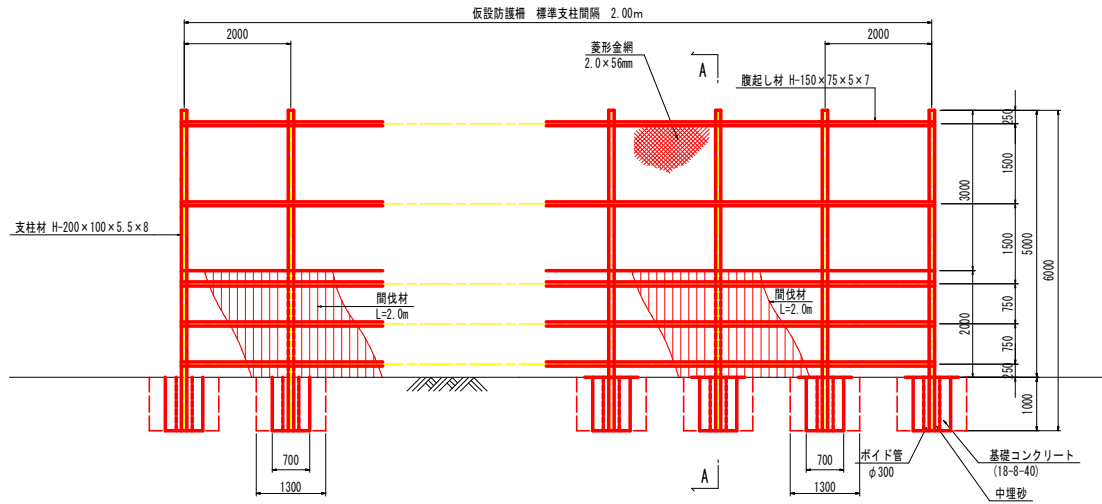
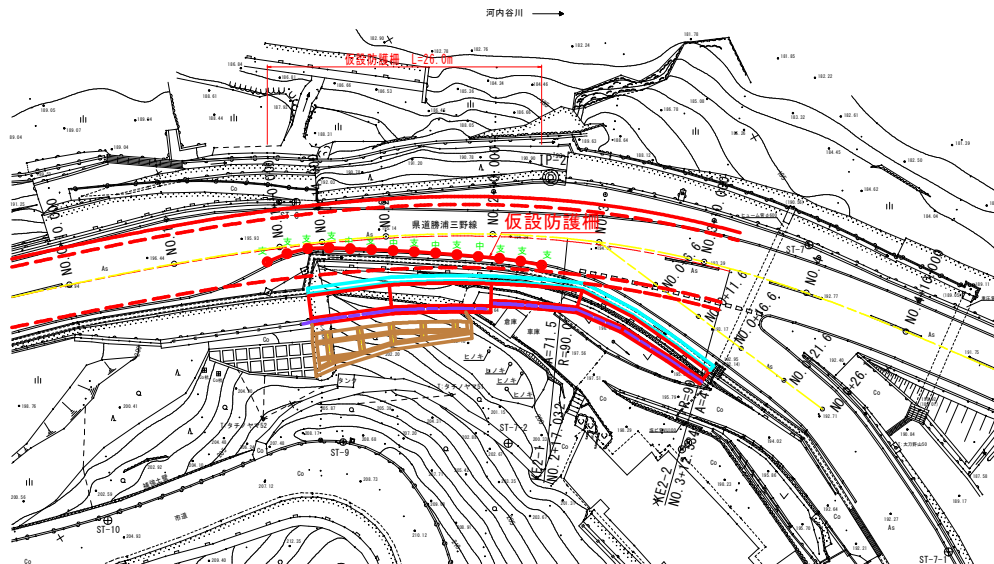


仮設防護柵構造図（参考図） S=1:50

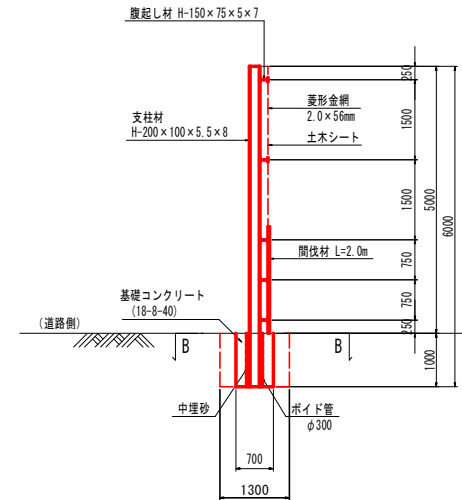
正面図



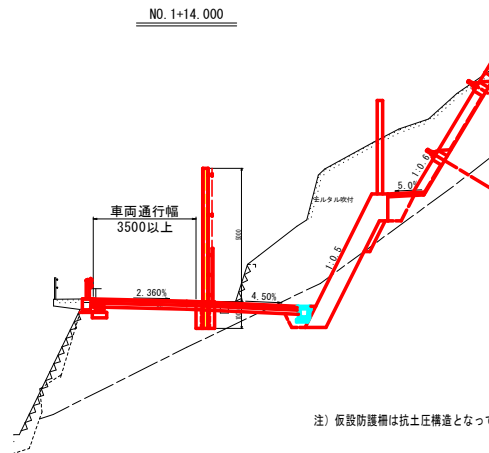
平面図 S=1:250



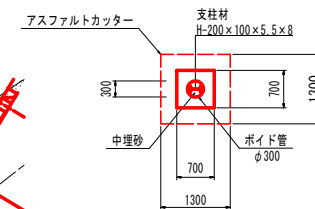
A - A 断面



横断面 S=1:100



B - B 断面

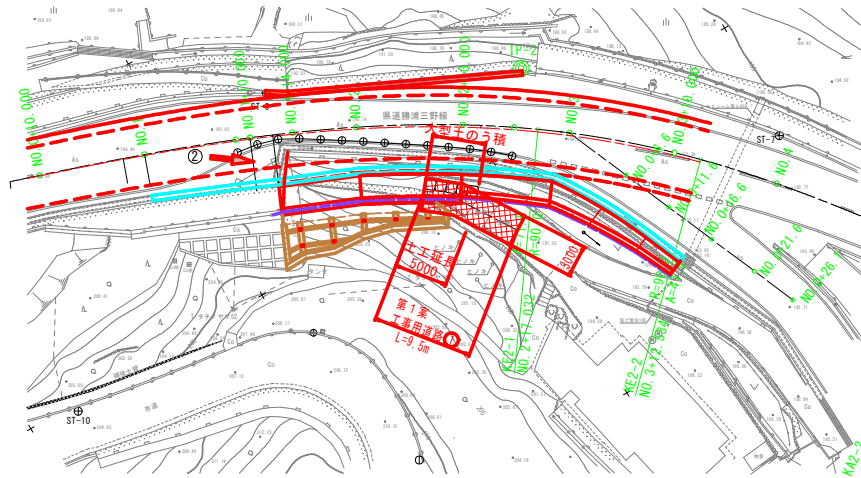


注) 仮設防護柵は抗土圧構造となっていないため、防護柵背面に土圧を作用させないこと。

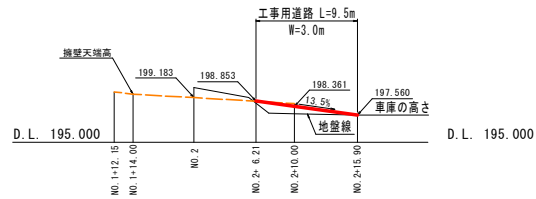
| 参考図 | |
|------|--------------------------|
| 工事名 | R3土 勝浦三野線 三・三野大野山 道路改良工事 |
| 路線名等 | (一)勝浦三野線 |
| 工事箇所 | 三好市三野町太刀野山 |
| 図面名 | 仮設防護柵構造図 (参考図) |
| 縮尺 | 図示 図面番号 2 / 3 |
| 会社名 | |
| 事業者名 | 徳島県三好県土整備事務所 |

施工計画図

平面図 S=1:250



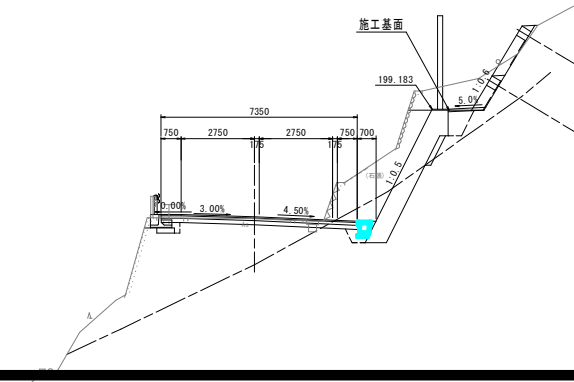
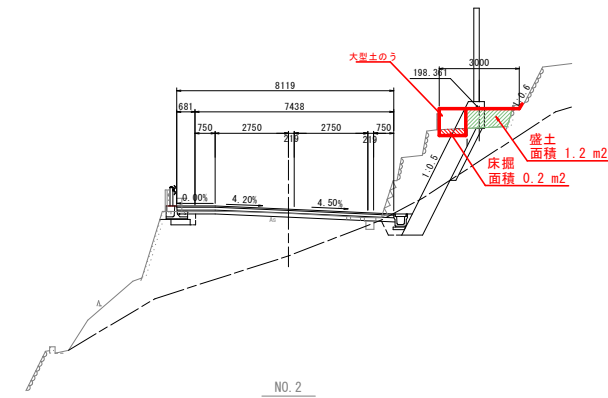
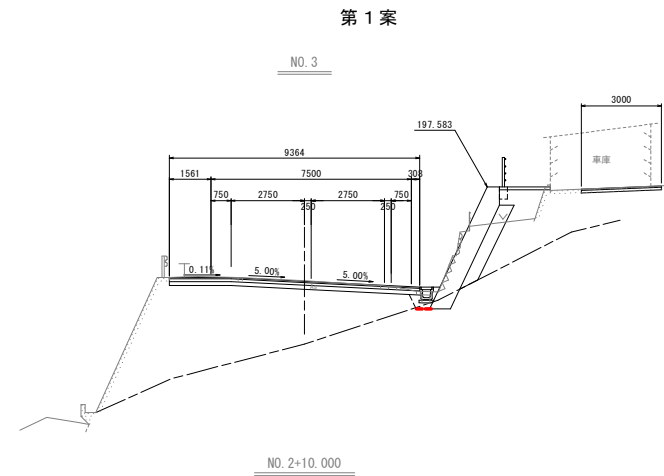
側面図 S=1:250



施工要領

- 起点側は既設構造物があるため、法枠施工のための工事用道路が設置できない。
- 終点側の地権者の進入路及び車庫を利用して工事用道路を構築する。
- 工事用道路から進入し、法枠部の掘削を行う。
- 法枠部の掘削が完了すると、法枠及びアンカーを設置する。
- アンカーを緊張後、工事用道路は撤去する。
- 次に起点側の矢印②から進入し、擁壁部の掘削を行う。
- 擁壁部の掘削完了後、1号もたれ式擁壁を構築する。

横断図 S=1:100



参考図

| | | | |
|------|---------------------------|------|-------|
| 工事名 | R3土 勝浦三野線 三・三野大刀野山 道路改良工事 | | |
| 路線名等 | (一) 勝浦三野線 | | |
| 工事箇所 | 三好市三野町大刀野山 | | |
| 図面名 | 施工計画図 | | |
| 縮尺 | 図示 | 図面番号 | 3 / 3 |
| 会社名 | | | |
| 事業者名 | 徳島県三好県土整備事務所 | | |